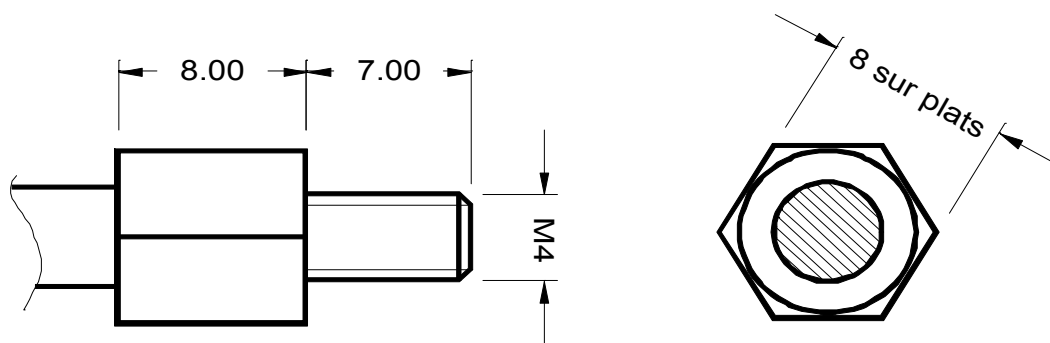


## CAPTEUR A VISSER



Marquage date, code ou autre facultatif



Thermistance Ctn (*)		
R25°C	tolérance	$\beta$
10K $\omega$	$\pm 3\%$	3975
100K $\omega$	$\pm 3\%$	4190

Câble (\*) :

- Fils nus étamés
- Fil ou nappé PVC Simple isolation
- Câble double isolation en PVC 85°C ou 105°C
- AWG 24

Terminaisons (\*) :

- Nues, nues étamées
- Embout laiton
- Cosse 2,8 x 0,5 à insertion douce en laiton étamé
- Cosse 2,8 x 0,8 à insertion douce en laiton étamé
- Connecteur JST ou Molex

Douille (\*) :

- Aluminium filet M4

(\*) Ces données correspondent aux produits les plus largement utilisés. D'autres formes, matières, dimensions, valeurs de ctn, tolérances sont possibles. D'autres composants comme des thermistances ctp, KTY, sondes Platine et ampoules ILS peuvent être montés dans ces capteurs.

Synergica est spécialisée dans le développement de capteurs sur mesure dans le domaine de la température, de la détection de niveau, de présence,... Pour d'autres renseignements ou demandes particulières n'hésitez pas à nous consulter.

### SYNERGICA SAS

Parc d'activités Lavoisier - Espace Linquette

59494 Petite Forêt - France

Tél : 0033 (0)3 27 28 39 95

Fax : 0033 (0)3 27 25 51 41

E-mail : synergica@wanadoo.fr